

Adobe Flash CS3 – Tutorial



ZAIK/RRZK Multimediagruppe

Robert-Koch-Str. 10

50931 Köln

Telefon: (0221) 478-7020

E-Mail: videoadmin@uni-koeln.de

Anfragen bitte immer über die E-Mailadresse!

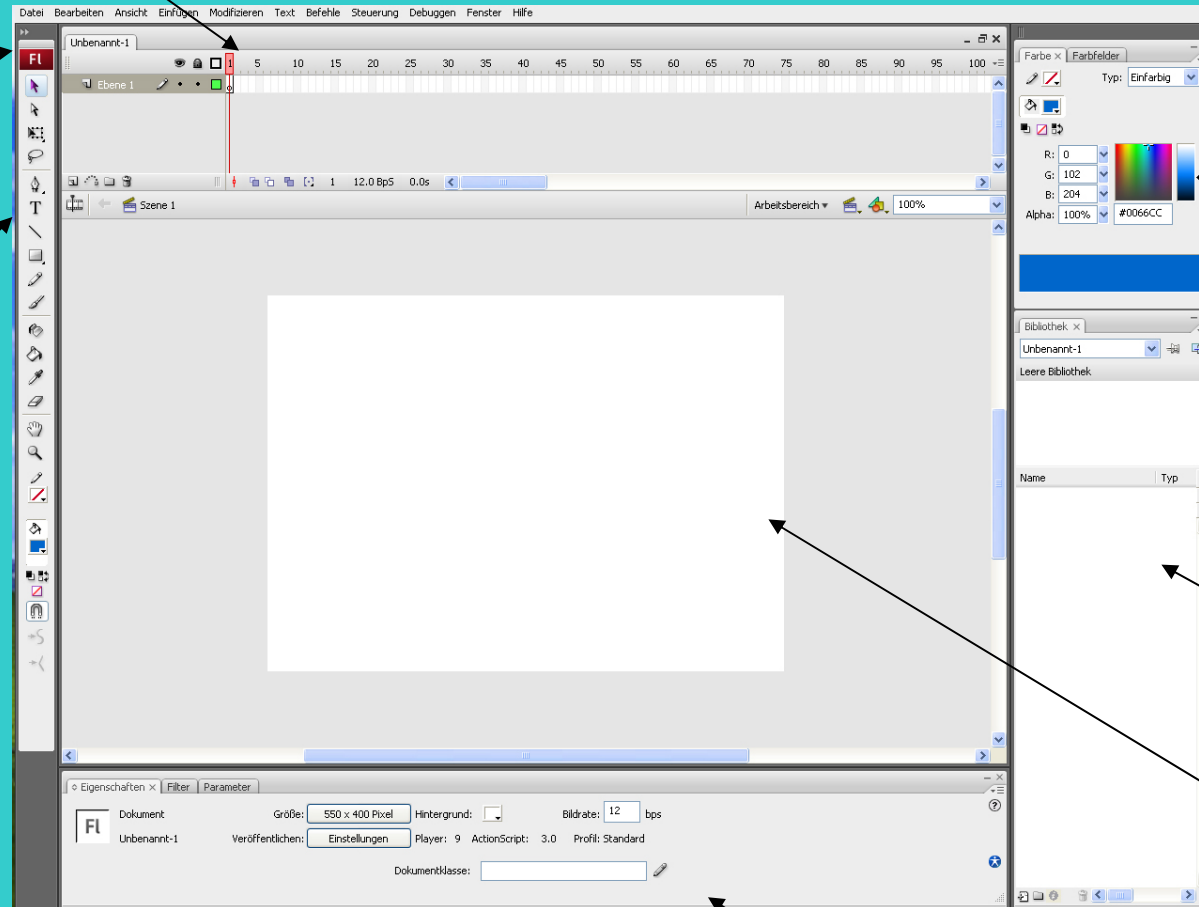
Adobe Flash CS3 – Tutorial

Zeitleiste

Farbfelder

Menüleiste

Werkzeugleiste



Bibliothek

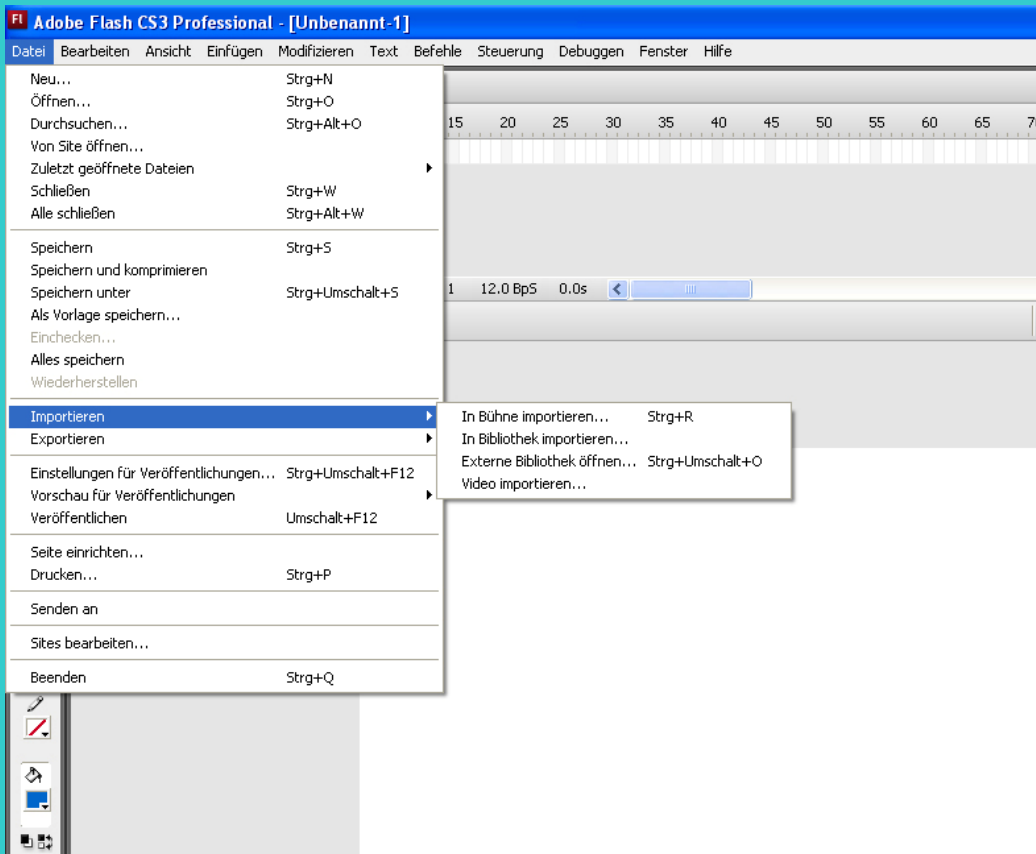
Bühne

Einstellungen
(Eigenschaften, Filter, Parameter)

05.03.2009

Tobias Rhein - RRZK Uni Köln

Adobe Flash CS3 – Tutorial



Datei > Importieren

- In Bühne importieren...

Bilder, Grafiken unterschiedlichster Formate können in die Bühne geladen werden.

- In Bibliothek importieren...

- Bilder, Grafiken können in die Bibliothek geladen werden und sind somit ständig abrufbar.

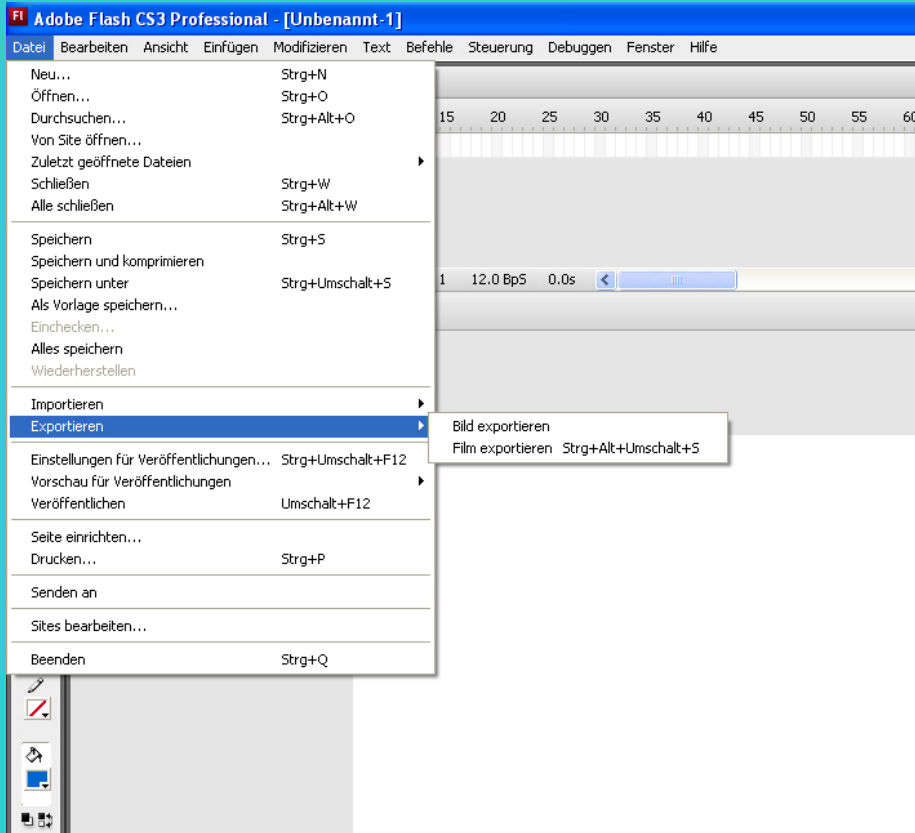
- Externe Bibliothek öffnen...

Das Format *.fla lässt sich öffnen.

- Video importieren...

- Es lassen sich Videos mittels einer Pfadangabe oder Videos von einem Webserver.

Adobe Flash CS3 – Tutorial



Datei > Exportieren

- Bild exportieren
- Film exportieren

Details zu den Befehlen.

Siehe die nächsten beiden Folien.

ZAIK/RRZK Multimediagruppe

Robert-Koch-Str. 10
50931 Köln

Telefon: (0221) 478-7020

E-Mail: videoadmin@uni-koeln.de

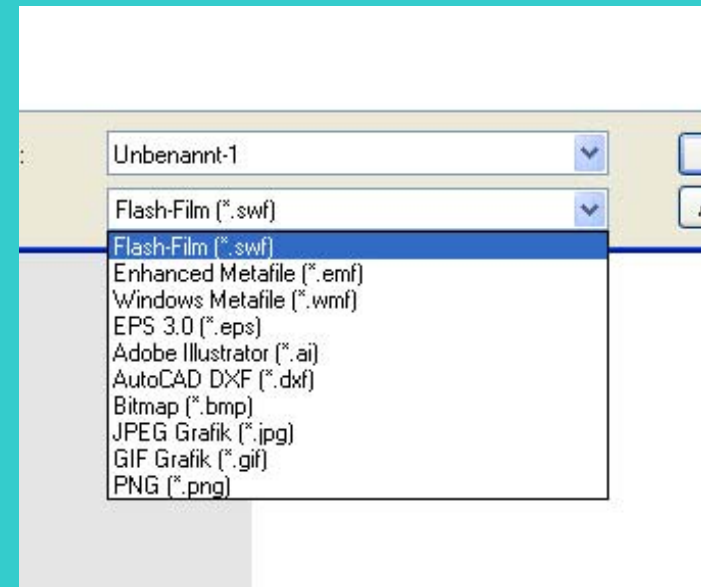
Anfragen bitte immer über die E-Mailadresse!

Adobe Flash CS3 – Tutorial

Bild exportieren...

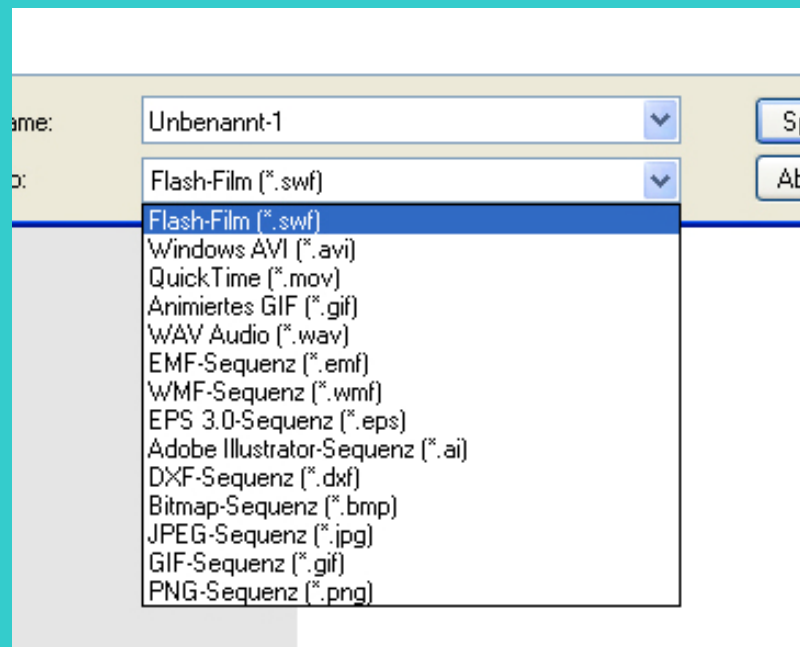
Zur Auswahl stehen eine Reihe von Formaten.

- *.swf (Shockwave Format)
- *.emf (Windows Enhanced Metafile)
- *.wmf (Windows Metafile)
- *.eps (Encapsulated Post Script)
- *.ai (Adobe Illustrator Format)
- *.dxf (Drawing Interchange Format)
- *.bmp (Windows Bitmap)
- *.jpg (JointPhotographicExpert Groups)
- *.gif (Graphics Interchange Format)
- *.png (Portable Network Graphics)

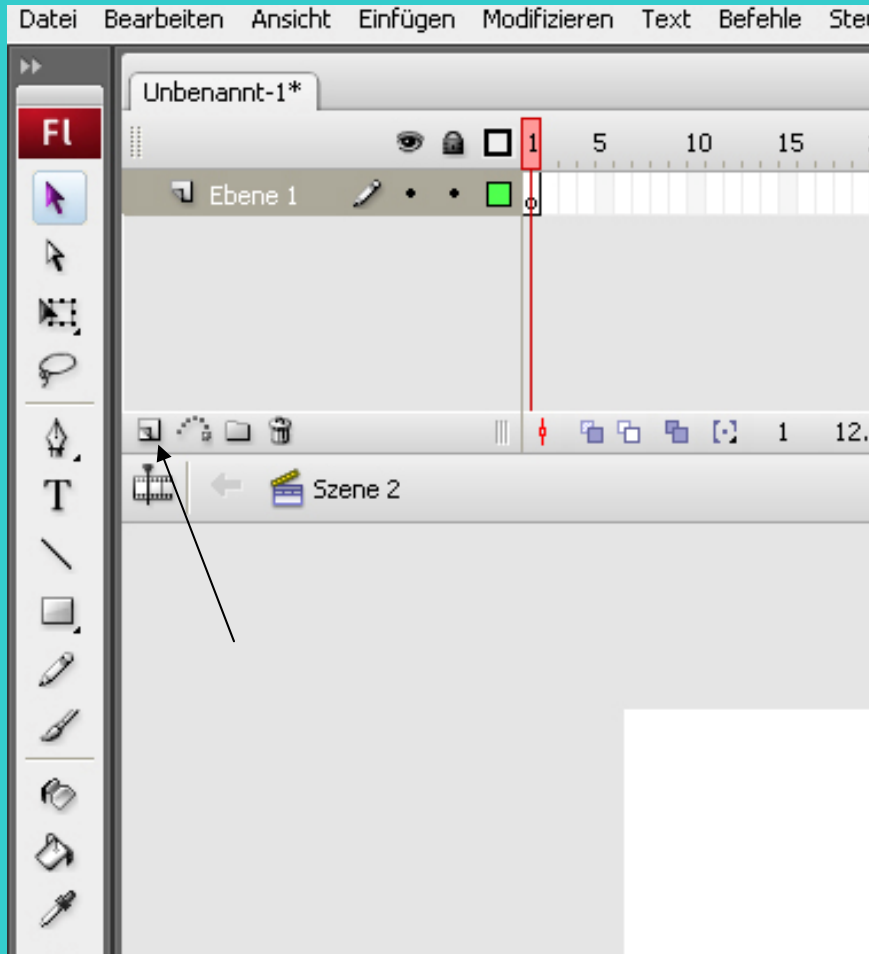


Adobe Flash CS3 – Tutorial

Film exportieren...

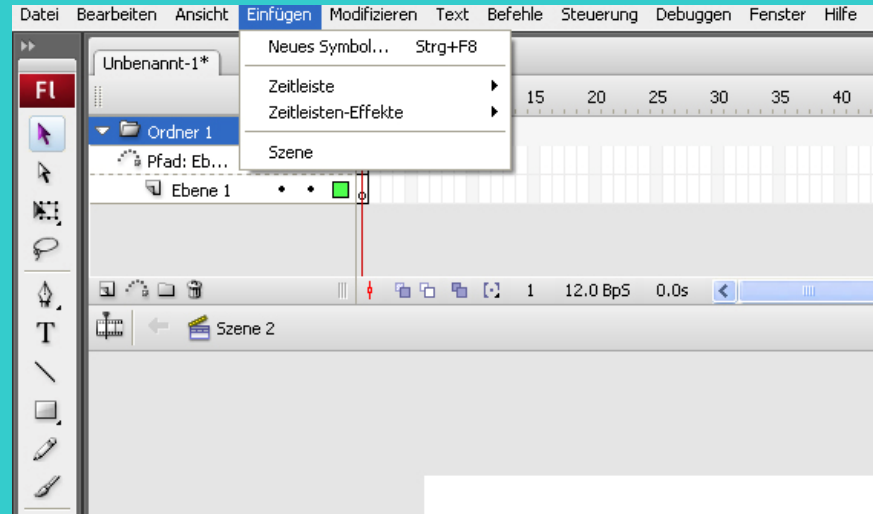


Adobe Flash CS3 – Tutorial



Über das markierte Symbol können wir eine **neue Ebene erstellen**. Die neue Ebene wird im Fenster darüber sichtbar. Durch die Symbole daneben (von links nach rechts) können wir eine Pfadebene und einen neuen Ordner erstellen. Der Mülleimer dient dazu die Ebenen bei nicht gefallen zu löschen.

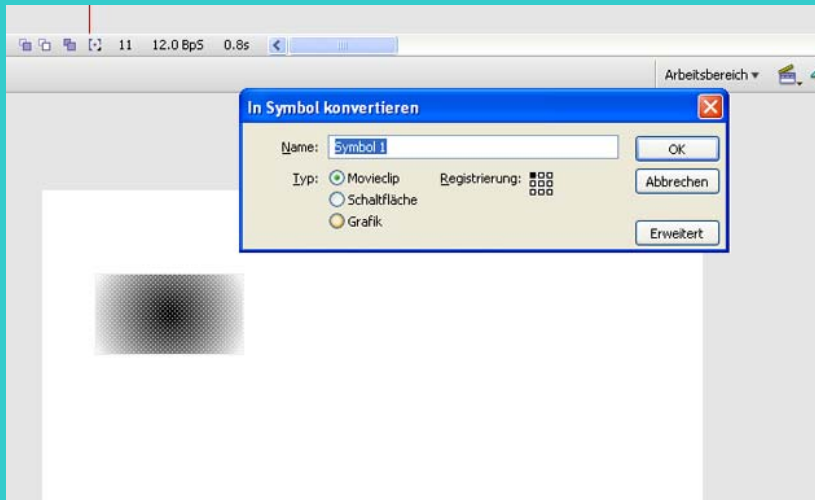
Adobe Flash CS3 – Tutorial



Ein wichtiger und häufig gebrauchter Befehl ist das **Einfügen eines Symbols**. Der Tastaturkürzel dafür ist **STRG+F8**.

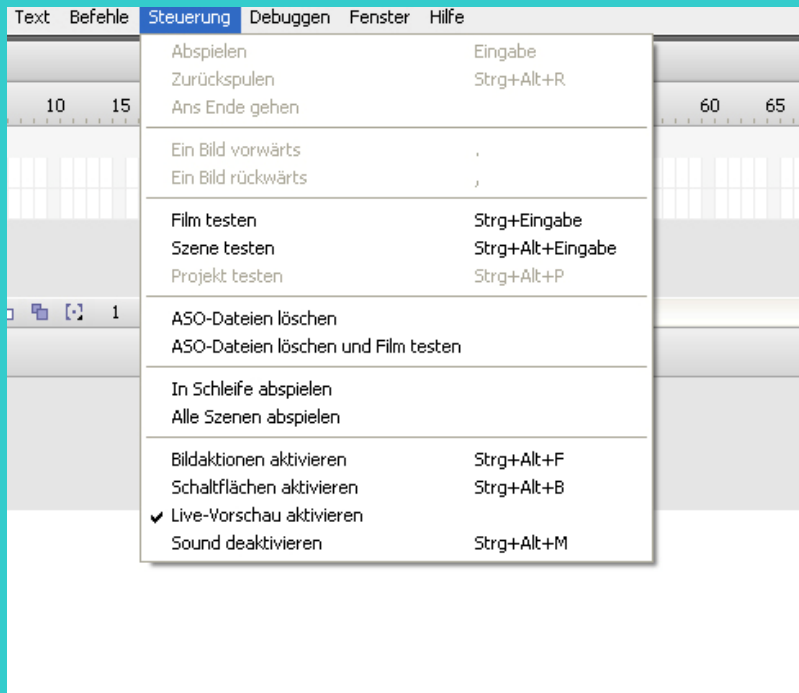
Am unteren Ende des Drop Down Menüs läßt sich eine neue Szene einfügen. Für die spätere Anwendung ist das einfügen von Szenen ebenfalls häufig von gebrauch.

Adobe Flash CS3 – Tutorial



Wenn man ein Objekt auf der Bühne angewählt hat kann man es über das Tastaturkürzel F8 in ein Symbol konvertieren. Es öffnet sich ein Feld wo man den Namen eingeben kann. Außerdem kann man die Registrierung bestimmen und auswählen zu welchem Typ das Symbol konvertiert werden soll. Ein Movieclip, eine Schaltfläche und eine Grafik.

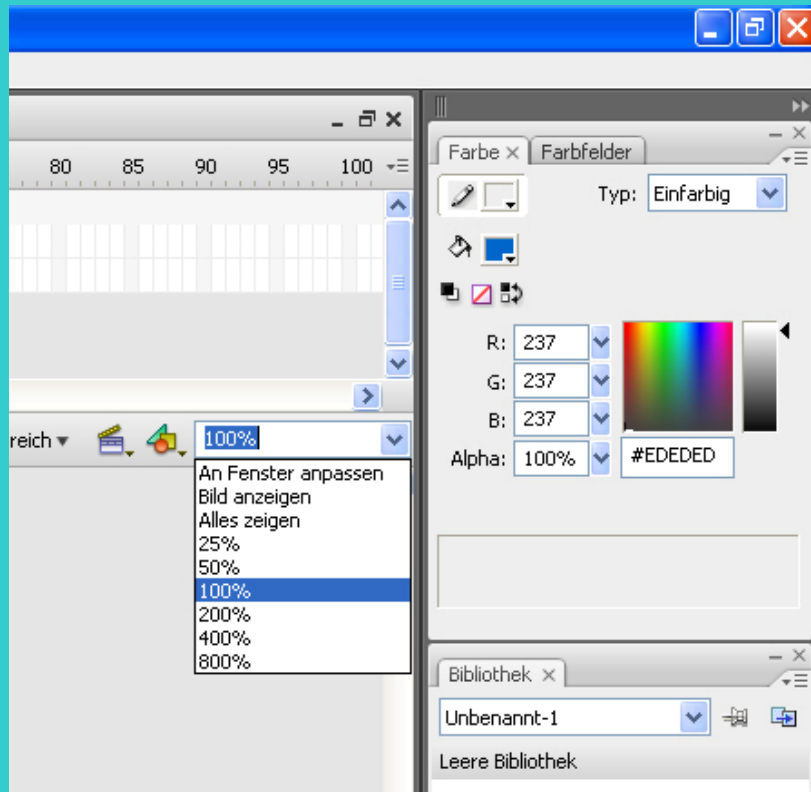
Adobe Flash CS3 – Tutorial



Steuerung > Film Testen, Szene Testen

Sobald Inhalte wie Grafiken, Animationen, Videos oder andere Skripte angelegt wurden lassen sich diese über die Befehle „Film testen“ bzw. „Szene testen“ testen.

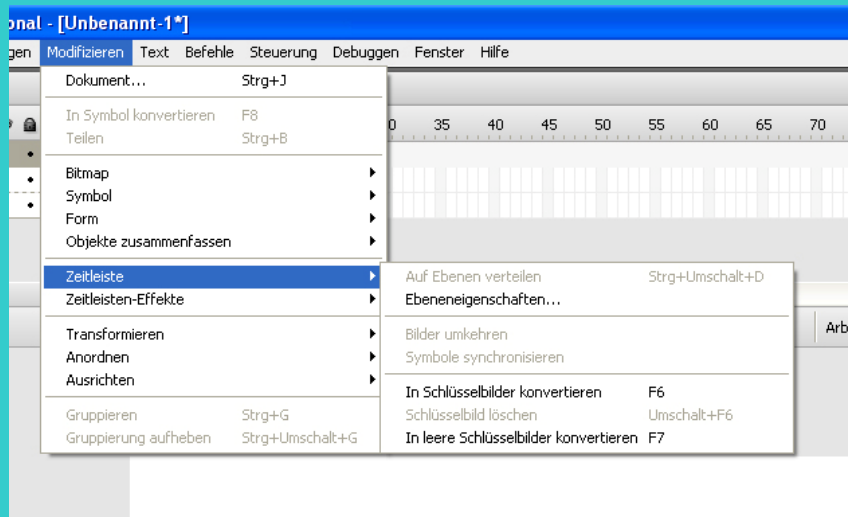
Adobe Flash CS3 – Tutorial



Die Bühne mit der der Benutzer arbeitet lässt sich über das Drop Down Menü (zu sehen am rechten Bildrand) in der Größe verändern. Die Bühne kann dabei bis auf eine Größe von 800 % skaliert werden.

Die Bühne lässt sich außerdem dort an das Fenster anpassen.

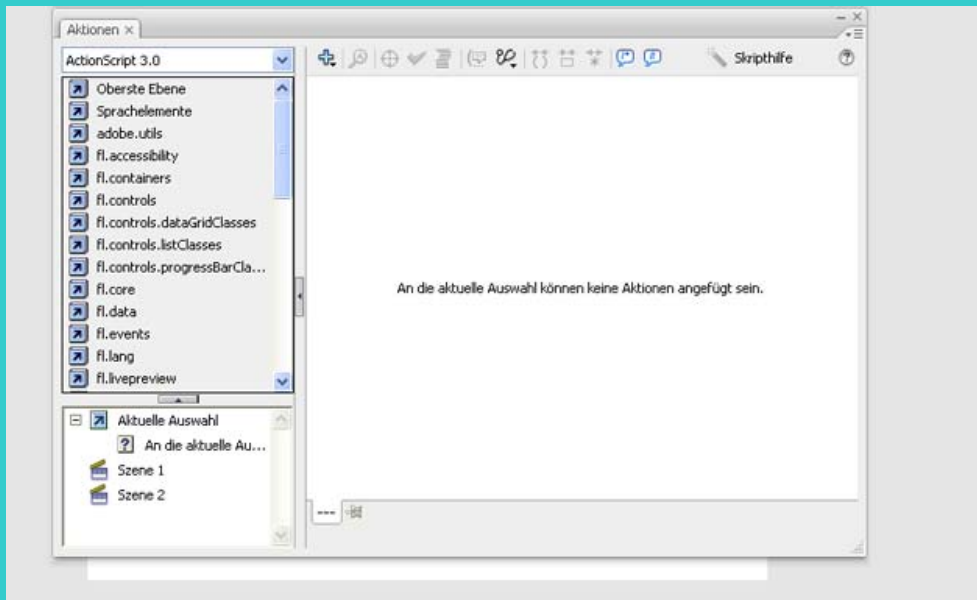
Adobe Flash CS3 – Tutorial



Modifizieren > Zeitleiste > In Schlüsselbilder konvertieren

Über diesen Menübefehl lassen sich angelegte Bilder in der Zeitleiste in Schlüsselbilder oder in leere Schlüsselbilder konvertieren.

Adobe Flash CS3 – Tutorial



Über den Befehl **Fenster > Aktionen** öffnet sich ein Menü über das man Action Script Befehle eingeben kann.

ZAIK/RRZK Multimediagruppe

Robert-Koch-Str. 10

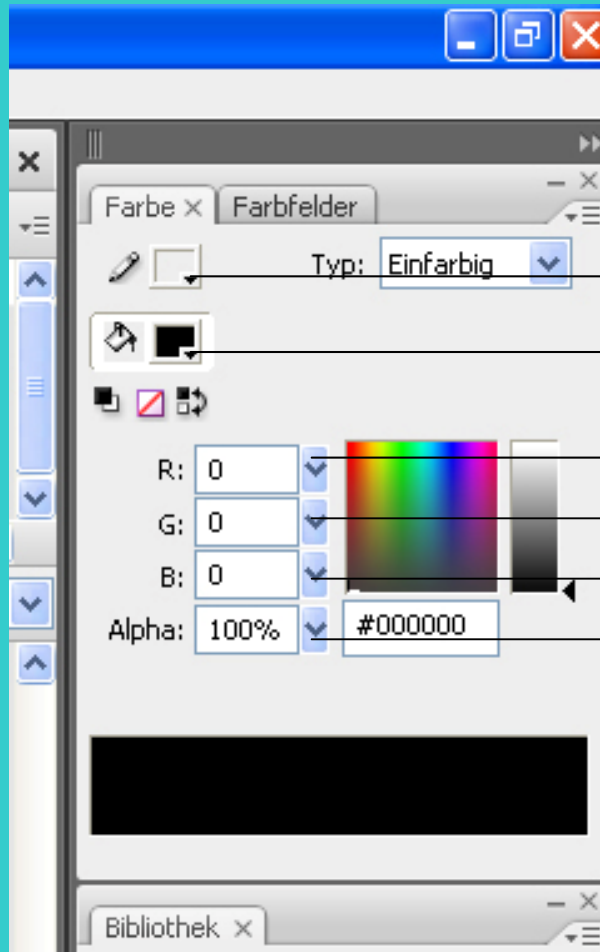
50931 Köln

Telefon: (0221) 478-7020

E-Mail: videoadmin@uni-koeln.de

Anfragen bitte immer über die E-Mailadresse!

Adobe Flash CS3 – Tutorial



Strichfarbe

Füllfarbe

Rot Anteil

Grün Anteil

Blau Anteil

Alpha in %

Farbfelder

Adobe Flash CS3 – Tutorial

Hier können Sie die Eigenschaften die Sie für ein neues Dokument anlegen wollen einstellen.

- Titel

Hier lässt sich der Titel angeben.

- Beschreibung

Hier hat der Nutzer die Möglichkeit die Art des Dokumentes zu beschreiben.

- Größe

Breite und Höhe lassen sich in dem Standard Pixel Format einstellen.

- Anpassen

Drucker, Inhalt, Standard lassen sich per klick auf einen Radiobutton einstellen.

- Hintergrundfarbe

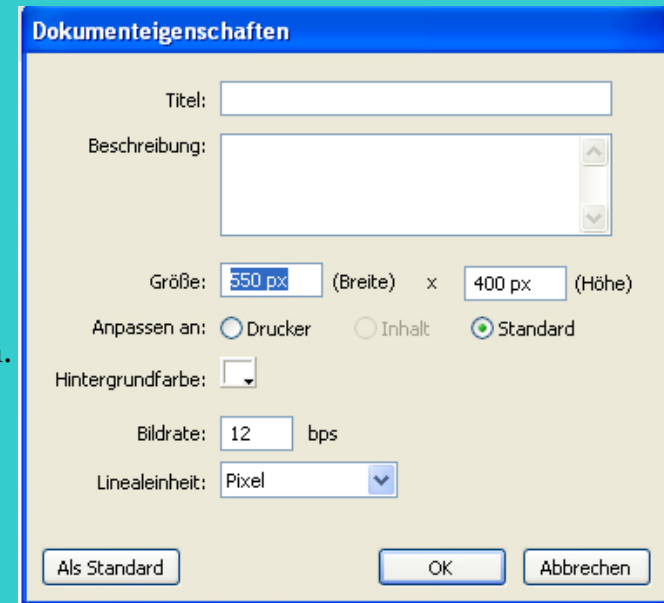
Hier lässt sich aus einer Farbpalette eine geeignete Farbe auswählen.

- Bildrate

Hier lässt sich die Bildrate in Beats per Minute einstellen

- Linealeinheit

Hier kann der Nutzer zwischen Zoll, Punkt, Zentimetern, Millimetern und Pixeln wählen.



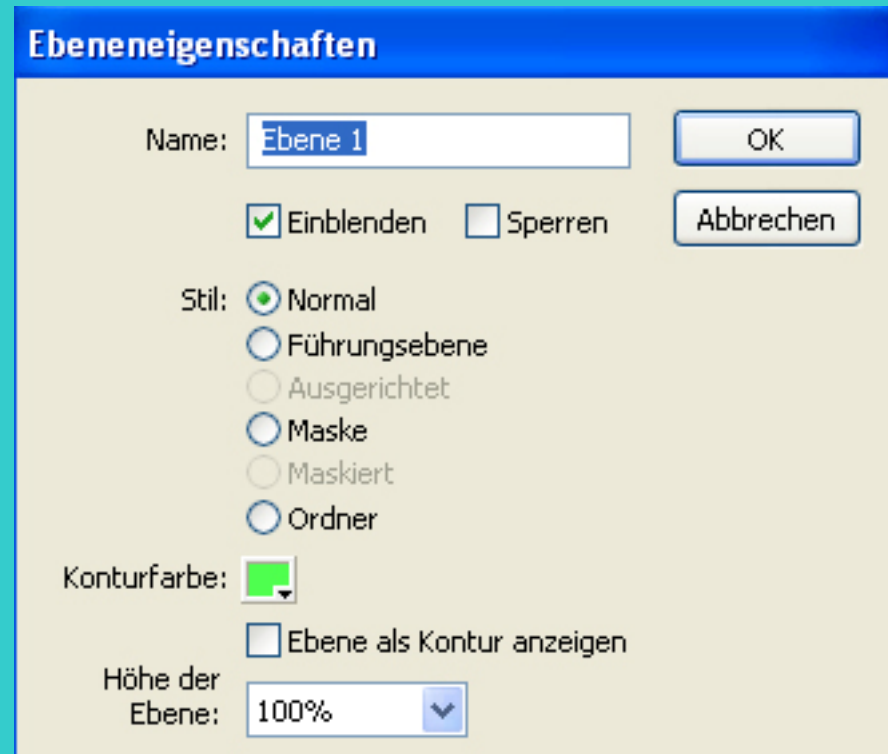
Adobe Flash CS3 – Tutorial

Ebeneneigenschaften

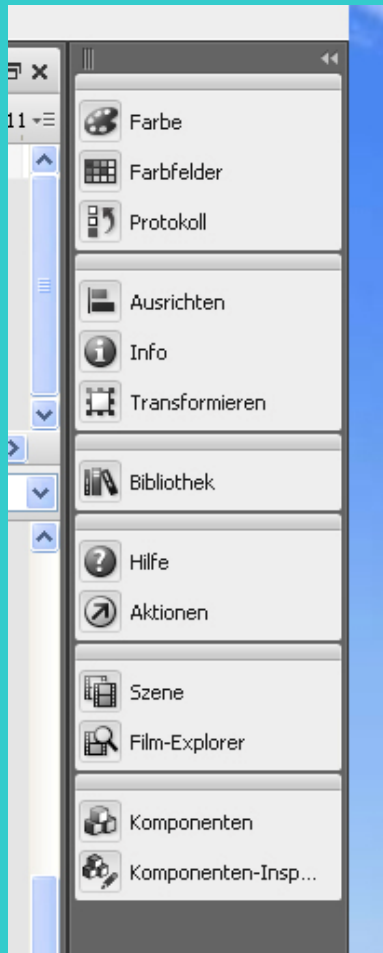
-Hier lassen sich Name, Stil, Konturfarbe und Höhe der Ebene einstellen.

- Bei der Auswahl des Stils lassen sich verschiedene Einstellungen wie zum Beispiel normal, Führungsebene, Maske und Ordner einstellen.

- Die Höhe der Ebene lässt sich in 100, 200 und 300 Prozentschritten einteilen.



Adobe Flash CS3 – Tutorial



Durch die Bedienfelder lassen sich zahlreiche Untermenüs in den verschiedenen Kategorien öffnen.

Dabei klappt am linken Rand ein Fenster auf in dem sich weitere Optionen einstellen lassen.

Dies erleichtert die Arbeitsweise enorm.